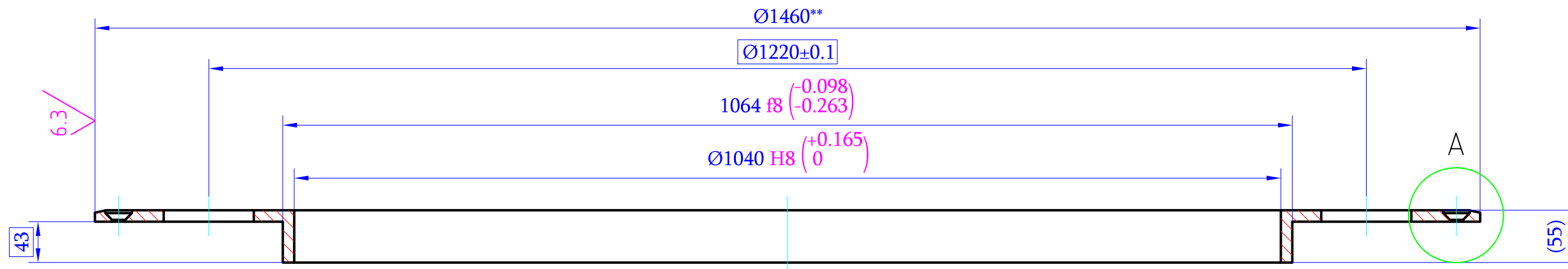
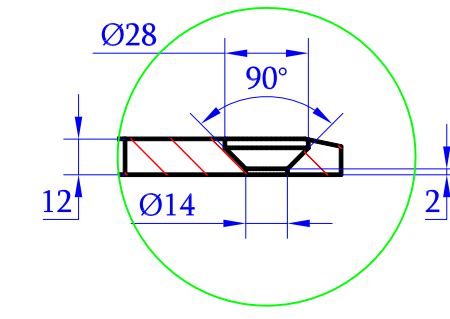


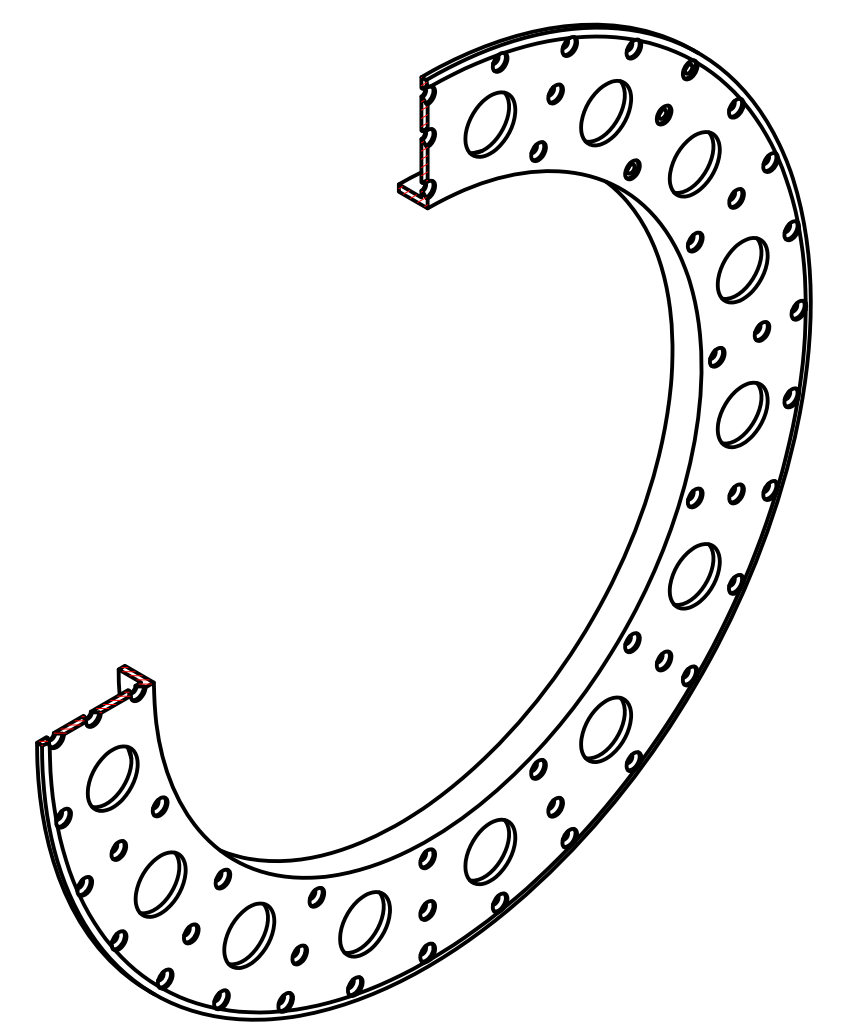
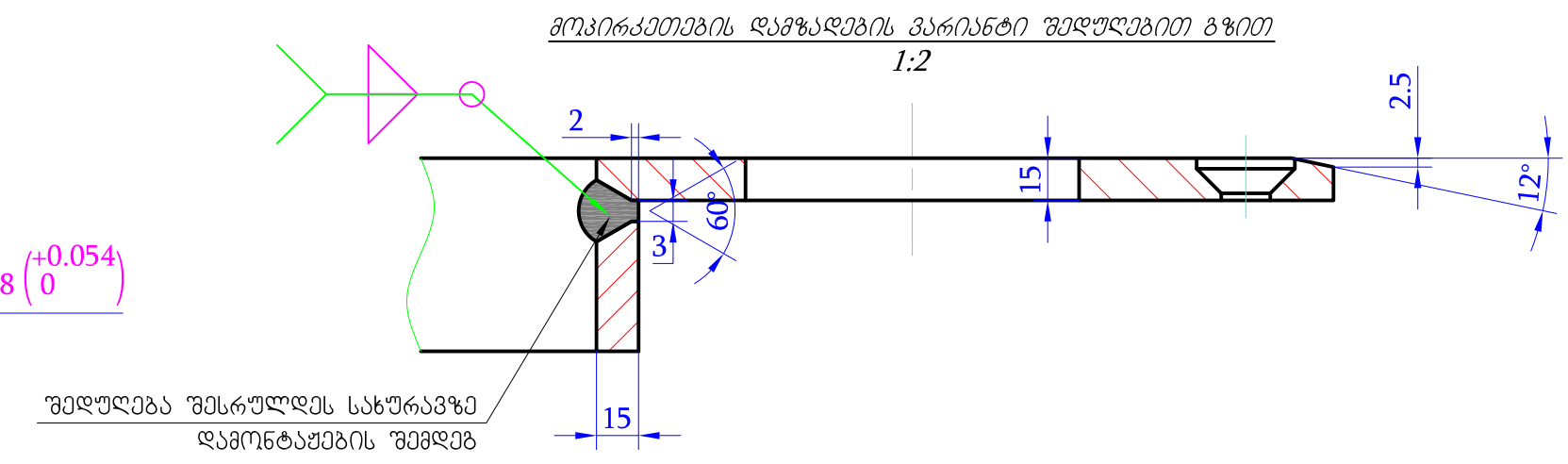
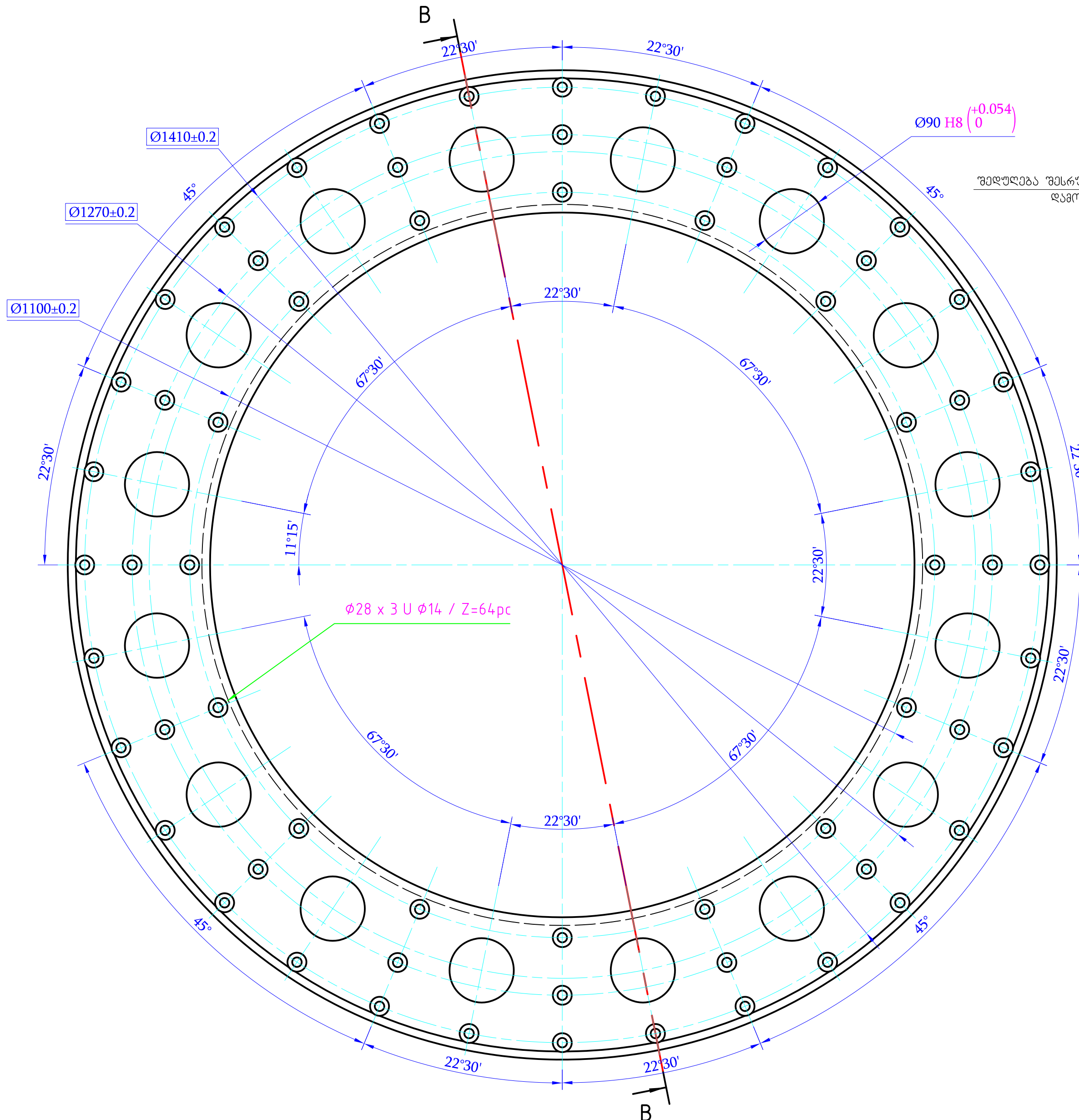
B-B



A (1:2.5)



3.2/ (✓)



შენიშვნა:

- \*\* ზომები ცნობისათვის;
- მოთხოვნილი ზღვრული გაზომვები ±0.1;
- აღნიშნული ნახშირბადის შემცველი RTF-5500.250.000 ნახსენებ პრესზე;
- წინა სახურავით დასაბრუნებელი შემთხვევაში საბრუნავი ტანსაცმელი თავიდან უნდა მოხდეს;
- პროექტის მიხედვით ანუ ზომები/ცენტრირების მანძილები, სივრცულადი გასაბრუნებელი იხსნის დაცული ზონის დასაბრუნებელი დამონტაჟების შემდეგ;
- დაბალის ნაბიჯის კონსტრუქციული ცვლილება შეიძლება დაგეგმილად.

GENERAL TOLERANCES		FOR MACHINED DIMENSIONS ISO 2768-1 FOR WELDED CONSTRUCTIONS AND FOR MACHINED LINEAR DIMENSIONS UNLESS OTHERWISE SPECIFIED, SEE TABLE BELOW									
BASIC SIZE > RANGE <	0 6	6 30	30 120	120 315	315 1000	1000 2000	2000 4000	4000 8000	8000 12000	12000 16000	16000 20000
WELDING	±1	±1	±2	±2	±3	±4	±6	±8	±10	±12	±14
MACHINING	±0.1	±0.2	±0.3	±0.5	±0.8	±1.2	±2	±3	±4	±5	±6

UNLESS OTHERWISE SPECIFIED DIMENSIONS ARE IN MILLIMETERS SURFACE FINISH TOLERANCES LINEAR ANGULAR	FINISH	DEBUR AND BREAK SHARP EDGES	REVISION
			<b>GIEC</b>
			უფორმალის მოკირკეთება
			<b>Stainless Steel Shirt</b>
			<b>RTF-5500.251.000</b>
			A2
MATERIAL: ZG06Cr13Ni4Mo			მასშტაბი / Scale: 1:5
მწკობი / WEIGHT: 80.0 კგ			ფურცელი / Sheet 1 - 1
			შენიშვნა / Note